



Nowość
okna pasywne
109 mm

OKNA PASYWNE

WWW.OKNODREW.PL

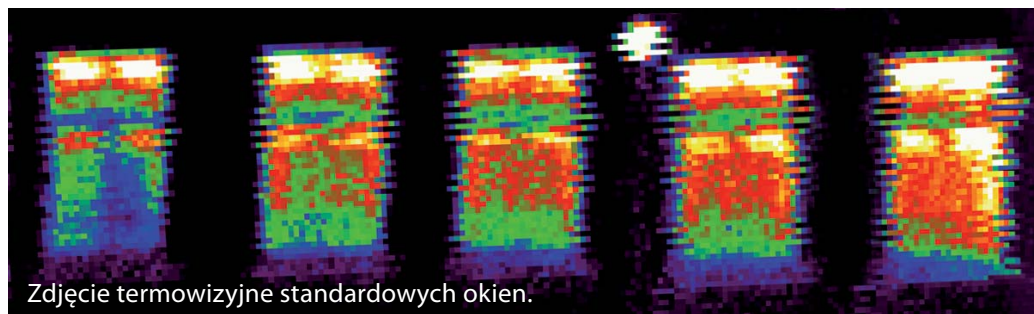
OKNA PASYWNE

Firma Okno-Drew wychodząc na przeciw potrzebom rynku oraz trendom w jak najbardziej świadomym podejściu do energooszczędności wprowadziła do produkcji okna pasywne 109 mm.

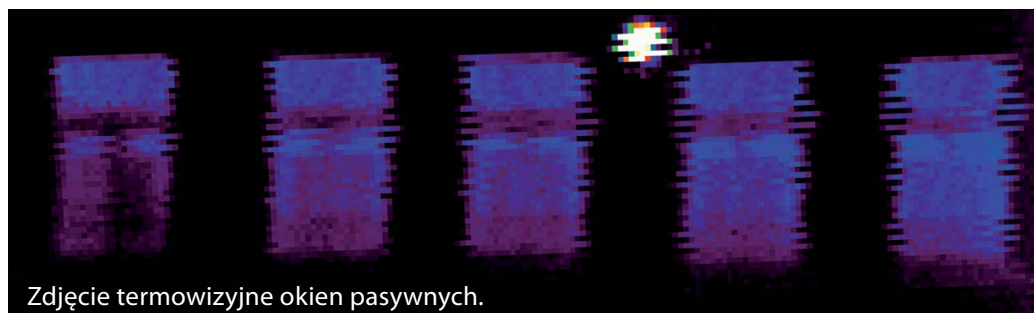
Okna pasywne ograniczają straty ciepła, co za tym idzie powodują maksymalną redukcję kosztów ogrzewania. Dodatkowo pasywnie wykorzystują ciepło słoneczne do ogrzania pomieszczeń oraz ich doświetlenia.

Dzięki zastosowaniu okien pasywnych chronić Państwo środowisko poprzez zmniejszenie emisji dwutlenku węgla do atmosfery. Dom z oknami pasywnymi uzyskuje wyższą klasę energetyczną oraz zwiększa swą wartość na rynku wtórnym.

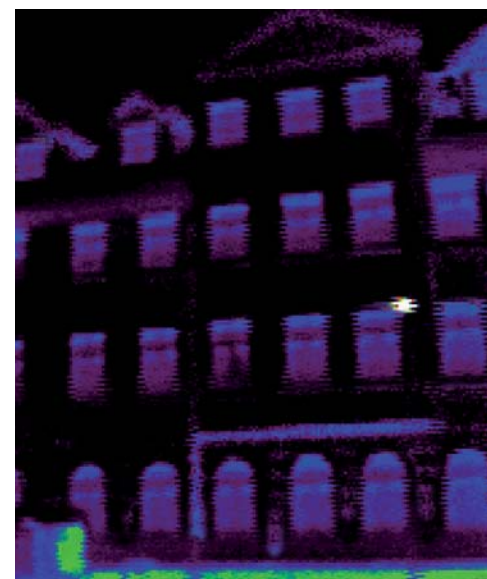
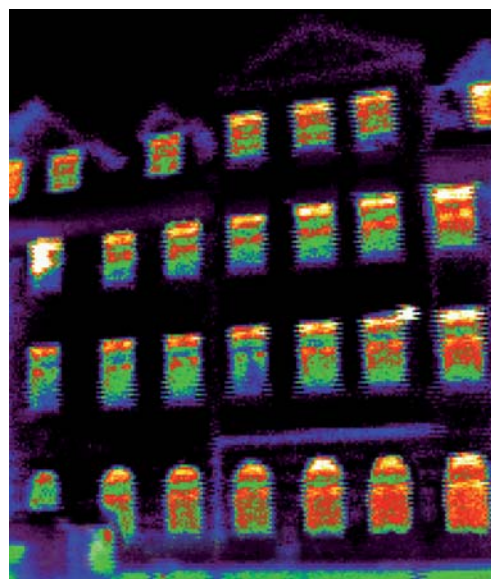
Okna pasywne firmy Okno-Drew wyróżniają się niezwykle wysoką izolacyjnością cieplną. Zachowują przy tym doskonałą jakość wykonania oraz wysoką estetykę. Istnieje możliwość zastosowania okien pasywnych 109 w budynkach zabytkowych, tradycyjnych jak również nowoczesnych.



Zdjęcie termowizyjne standardowych okien.



Zdjęcie termowizyjne okien pasywnych.

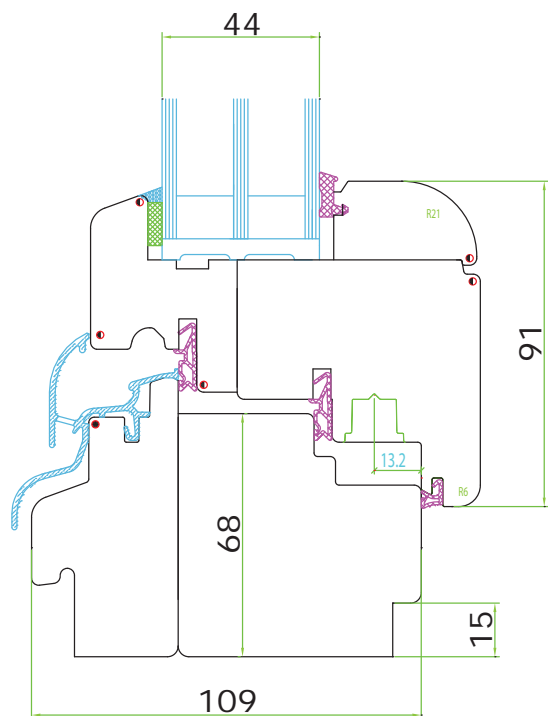


współczynnik
przenikania szyby!
 $U = 0,181$
[W/m²·K]

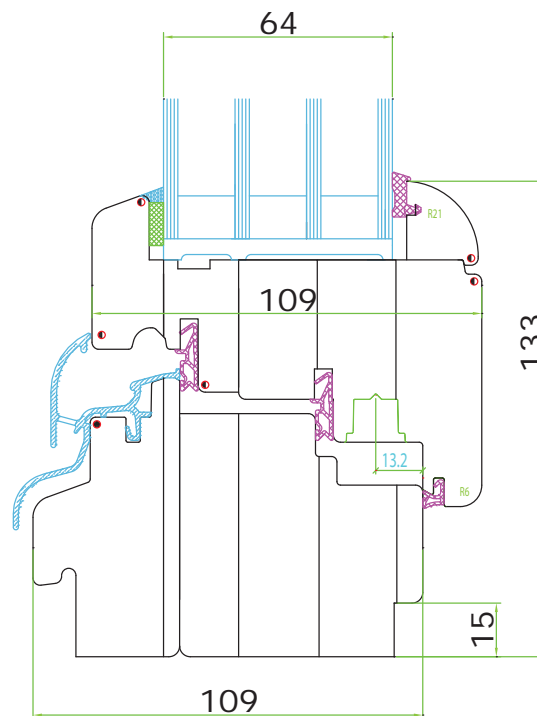
współczynnik
przenikania okna!
 $U =$
[W/m²·K]



Standard NA 16
4/16/4/16/4 GR. 44 mm



Ultra Pasywne NA 16 + krypton
4/16/4/16/4 /16/4 GR. 64 mm



BUDOWA okna pasywnego

Mocna drewniana 5 warstwowa konstrukcja. Uszczelnienie skrzydła z ościeżnicą za pomocą trzech uszczelek termoizolacyjnych. Proponowane szybopakiety

U= od 0,7 do 0,3 wg EN 673.

Istnieje możliwość zastosowania ultrapasywnego rozwiązania specjalnie opracowanego dla firmy Okno-Drew szybopakiety, składającego się z 4 zespolonych szyb, wypełnionego kryptonem o potwierdzonym współczynniku

U= 0,181 [W/m²·K].





PROGRAM REGIONALNY
NARODOWA STRATEGIA SPÓJNOŚCI



UNIA EUROPEJSKA
EUROPEJSKI FUNDUSZ
ROZWOJU REGIONALNEGO



Przedstawiciel:

Okno-Drew

ul. Warkały 29 A

11-041 Olsztyn

tel. 89 512 80 73, 512 83 46

e-mail: oknodrew@oknodrew.pl

e-mail: wyceny@oknodrew.pl